



林寶機械貿易私人有限公司

LIM POH MACHINERY TRADING PTE LTD

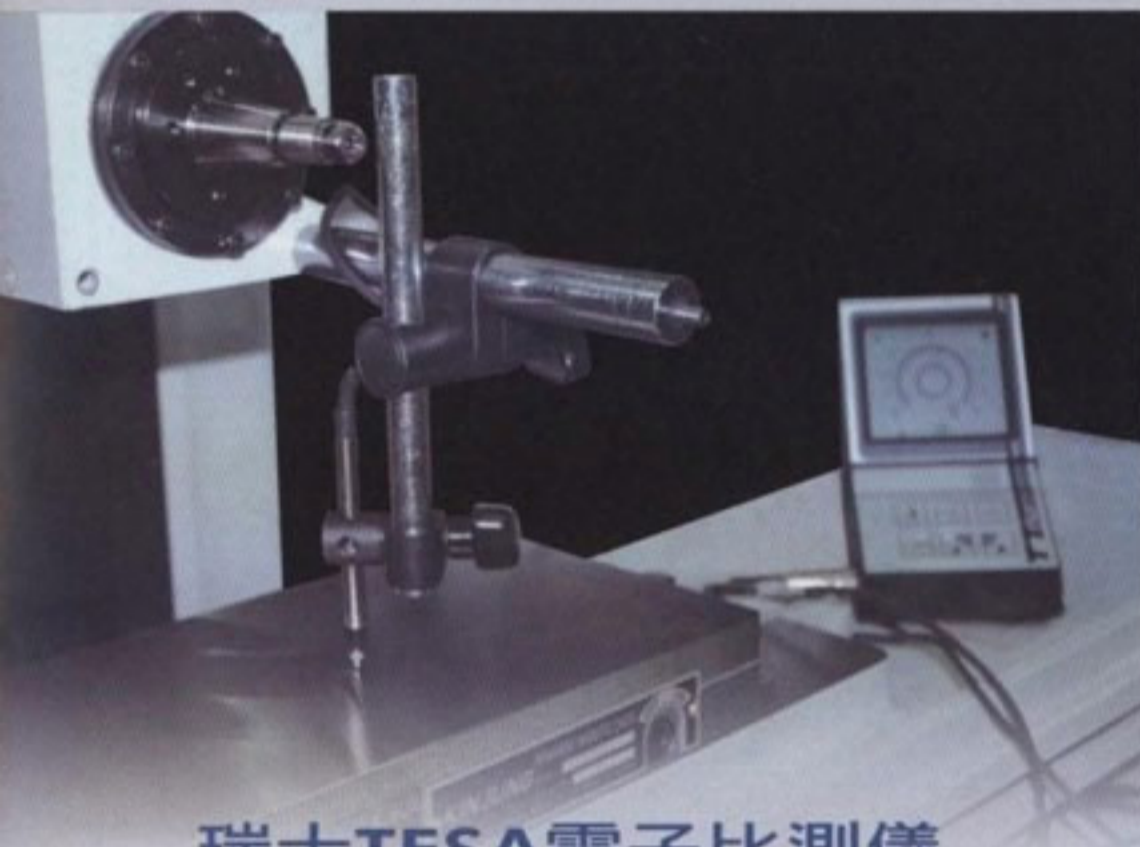
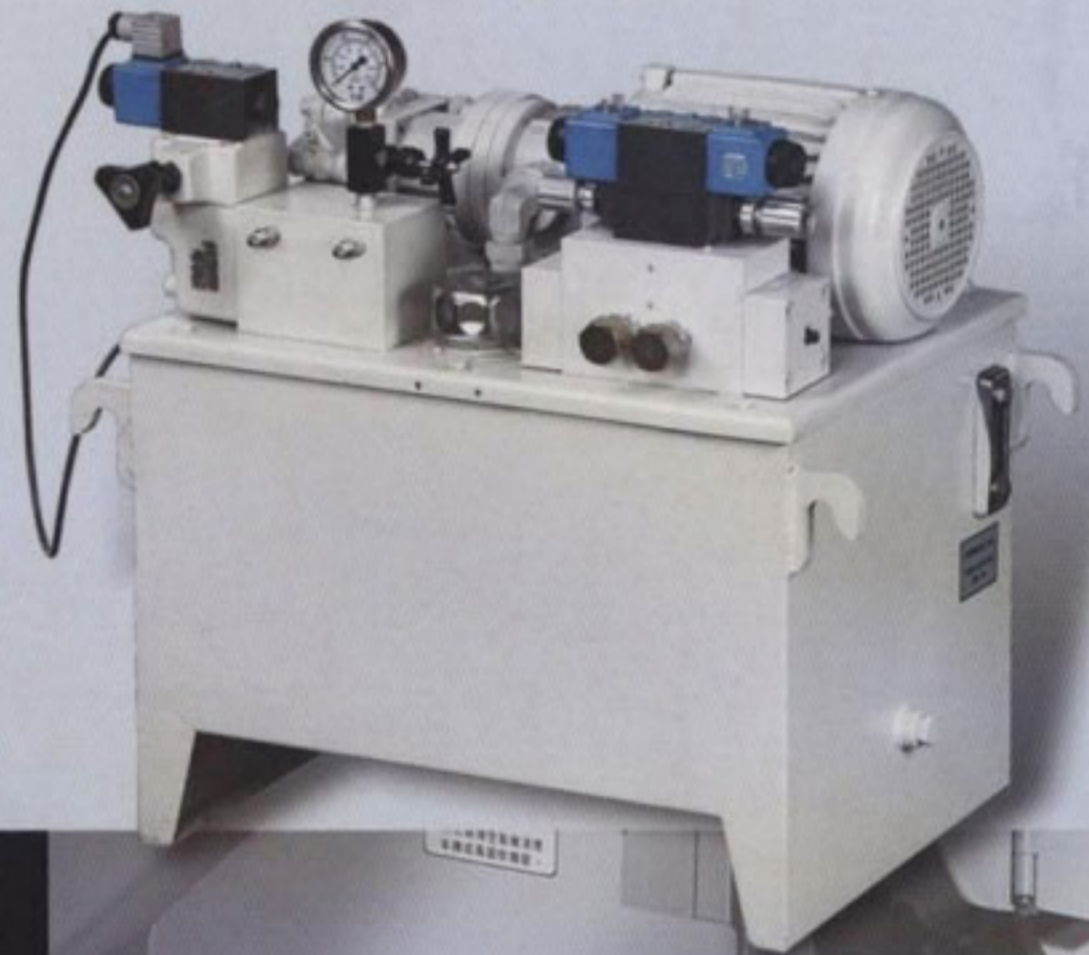
NO. 111, UBI AVE 4, CIVIC TERRACE WAREHOUSE, SINGAPORE 408761.

E-mail: enquiry@limpoh.com Website: http://www.limpoh.com

TEL: 6846 1138 FAX: 6841 2832 H/P: 9788 0138

先進的油壓迴路設計

本機採用最先進的油壓迴路設計。當工作台在兩端反轉時，可將震動降到最低程度。油壓動力單元獨立於機器外，可避免機體震動以及熱傳導至機器上。特殊設計的油壓迴路，即使在低速運動時，仍可維持強力進給特性。



瑞士TESA電子比測儀

為了確保上下軸 0.1μ 的高精密進給量，磨床採用瑞士TESA電子比測儀檢驗，以保證 0.1μ 之進給量精度。

油溫控制器

油壓箱可加裝油溫控制器，可將油溫控制在室溫 $\pm 1.2^{\circ}\text{C}$ ，有效抑制機械熱變位，確保最佳的機械精密度。



NSG-618TS